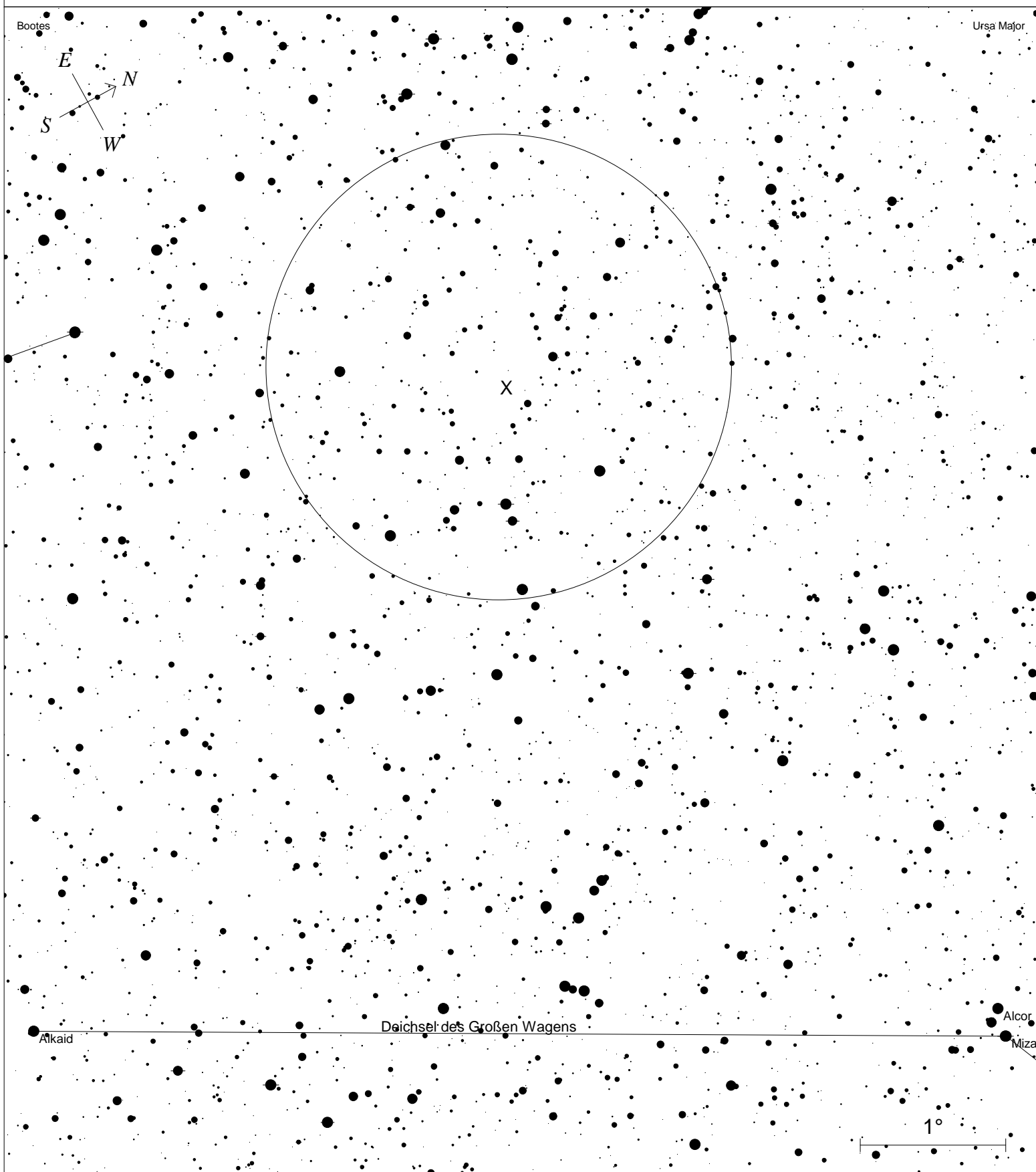


Supernova SN 2011fe - Aufsuchkarte fürs Fernglas



STARS		SYMBOLS		
● <7	12	● Multiple star	☐ Dark nebula	△ Radio source
● 8	>13	○ Variable star	⊕ Globular cluster	× X-ray source
● 9		☄ Comet	○ Open cluster	○ Other object
● 10		☾ Galaxy	⊕ Planetary nebula	
● 11		☐ Bright nebula	☉ Quasar	

X = Ort der Supernova
Der Kreis bezeichnet das 3.2° Gesichtsfeld
des 20x80-Fernglases

www.josef-graef.de/images/sterne/m101/m101.html#supernova